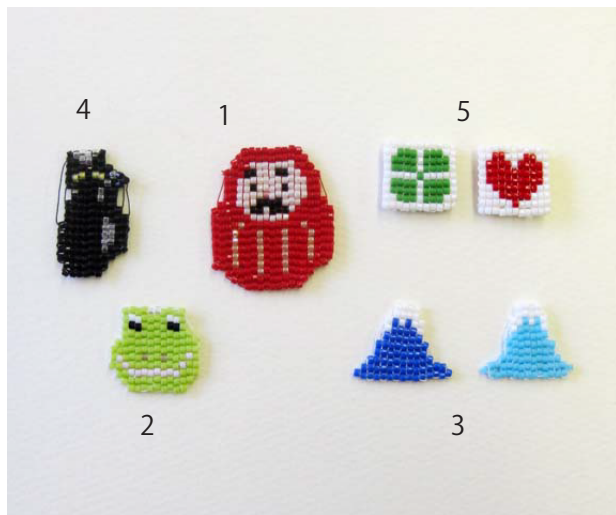


## カード型ビーズ織り機で作る ラッキーモチーフ

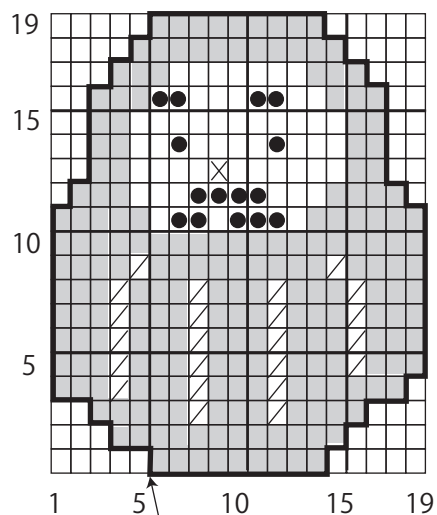


### <作り方>

- ①それぞれの図案のようにビーズを織ります。織りはじめの位置に注意しましょう。  
図案の太い線がモチーフの外周です。増減の仕方は使い方説明書をご覧ください。
- ②たて糸は中心から順に引いて、形を整えながら糸始末します。
- ③丸カンでストラップやアクセサリーのパーツをつけてお楽しみください。

### <図案>

1 ダルマ



よこ糸は左から6本目に  
結んで織り始めます。



### <用具>

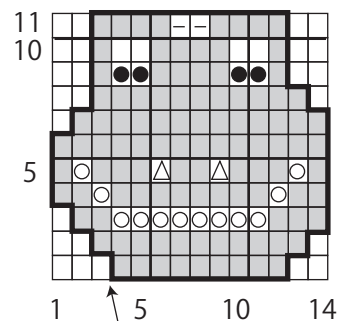
カード型ビーズ織り機

### <材料>

シリンダービーズ  
ビーズ用糸・#40～#60  
(ナイロンまたはポリエステル)

- ☒ ピンク
- 黒
- クリーム色
- ▨ 黄色 (透明タイプ)
- 赤

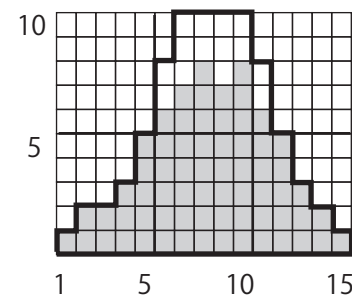
### 2 カエル



- 白 (透明タイプ)
- 白
- 黒
- △ ベージュ
- 薄紫
- ◎ 黄緑

よこ糸は左から4本目に  
結んで織り始めます。

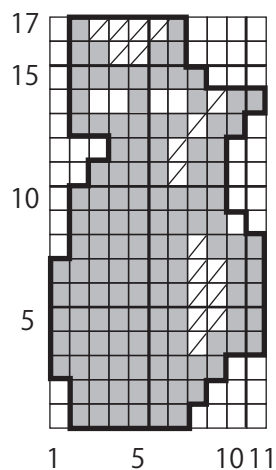
### 3 富士山



- 白
- 青

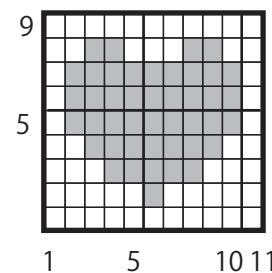
### 4 黒猫

たて糸が長くわたるのが  
いやな場合は四角いモチーフに  
猫の柄を入れても。

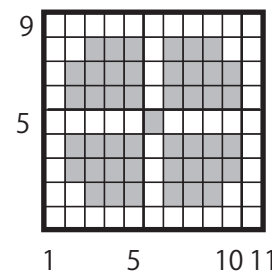


- ▨ 白 (透明タイプ)
- 黄色 (透明タイプ)
- 黒

### 5 ハートとクローバー



- 白
- 赤



- 白
- 緑