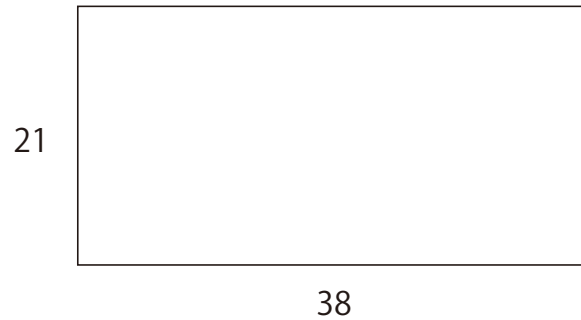


ミシンで作る シンプルマチつきマスクカバー

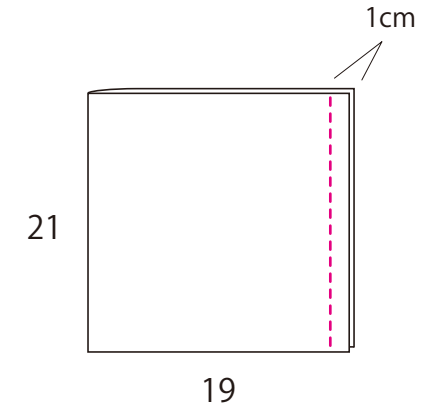
【作り方】

ミシンのはじめと終わりは必ず返し縫いします

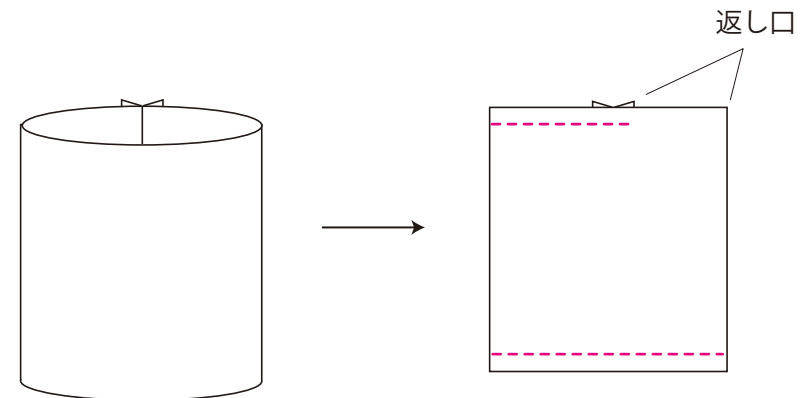
①布に 21×38cm のしるしをつけて
裁断します。



②図のように半分に折り、ぬいしろ 1cm で
縫います。



③ぬいしろを割り、図のように縫い目を中央にセットし
上下をぬいしろ 1cm で縫います。



<用具>

水性チャコペンなどしるし付け
方眼定規

布切はさみ
糸切はさみ
待針
目打
アイロン定規

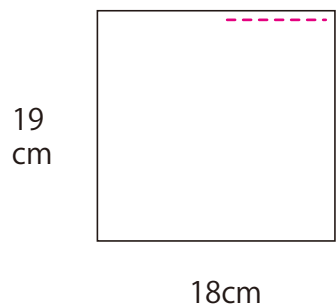
ミシン
アイロン

<材料>

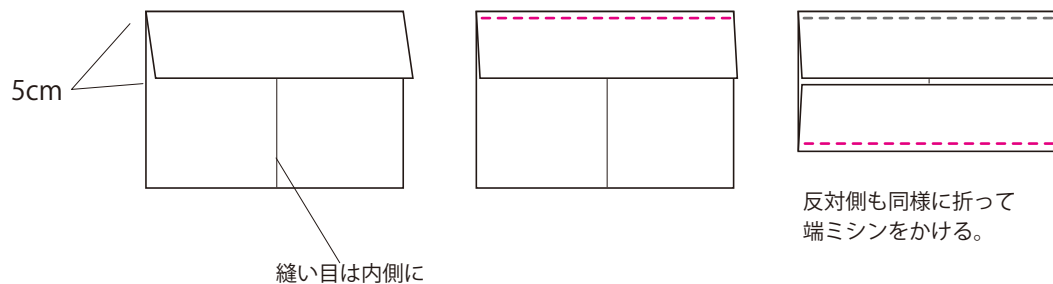
生地
(薄手の縫いやすいもの)
21×38cm 1 枚
マスクゴムまたはひも
お好みの長さ 2 本

ミシン糸

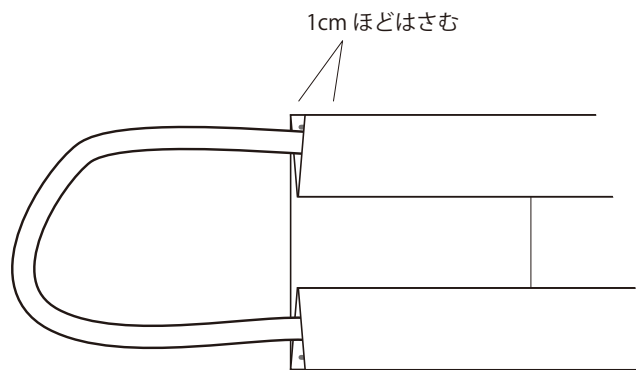
④返し口から表に返してぬいしろを整え、返し口をミシンで閉じます。



⑤アイロン定規で上から 5cm 折り、端ミシンをかけます。下側も同様にします。

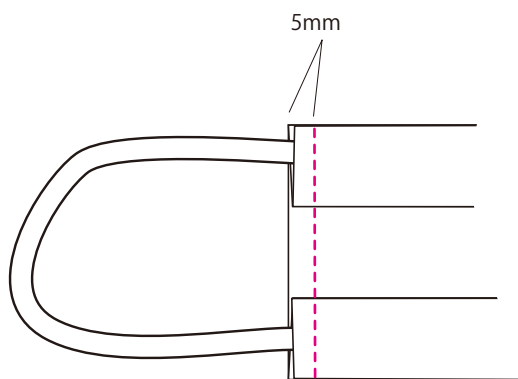


⑥⑤で折ったところを折り上げ、好みの長さにカットしたマスクゴムやヒモなどはさむ。
→一度仮止めしてはめてみて、調節するとよい。



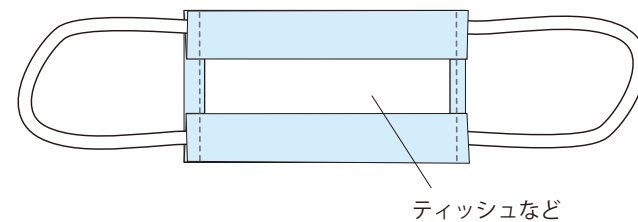
好みの長さを
メモしておきましょう。

⑦5mm くらいのところをステッチしてひもとプリーツをとめる。両側ステッチして出来上がり。



【使い方】

1) ガーゼやティッシュ、キッチンペーパーなどを 7cm×15cm くらいに折り、マスクのプリーツにはさみます。



2) そのままはめて、鼻と顎にそうようプリーツを広げます。」



クローバー株式会社

ミシンで作る シンプルマチつきマスク 2-2